

I. Geplante Maßnahmen zur Aufwertung der Radrundroute Friesoythe Süd

Standort Am Brink

Lage: Hauptstraße, Höhe „Zum Eleonorenwald“
Ansprechpartner: Johannes Bley, 0176/50578828



Geplante Maßnahme: Überdachung des Platzes

Standort westlich Franz-Sin-Damm

Lage: Franz-Sin-Damm, Mündung Hauptstraße

Ansprechpartner: Christoph Böhm, 01702360889, christoph.boehmann@ewetel.net
Nicole Schmidt, 015112792390, nicole.schmidt6@t-online.de
Kerstin Barlage, 017645855149, kerstin.barlage@ewetel.net



Geplante Maßnahmen: Gesamte Neugestaltung des Platzes mit Aufenthaltsbereich (Sitzgruppe/Überdachung), Anpflanzungen (z. B. Naschhecken), Nistkästen, Infokästen, Rate-, Infospiele für Kinder (z. B. Vögel) Fühlbox (Natur erlebbar machen)



Standort Franz-Sin-Damm

Lage: Franz-Sin-Damm, Ecke Schleefeldweg

Ansprechpartner: Kerstin Barlage, 017645855149, kerstin.barlage@ewetel.net
Maria Dumstorff, 015156268675

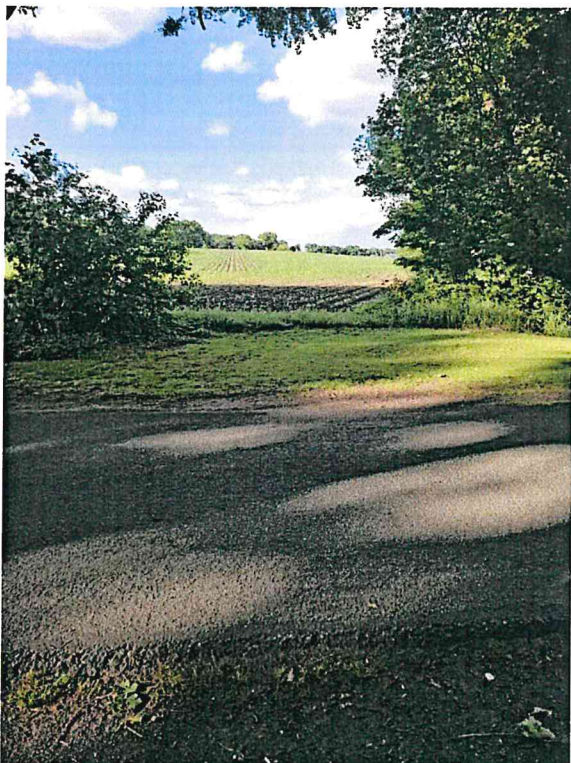


Geplante Maßnahme: Entfernen des bestehenden Häuschens und Lieferung von Sitzbank und Pflastersteinen (kurzfristig vor Antragstellung durch den Bauhof). Für die Antragstellung Tisch und eine weitere Bank sowie eine Überdachung.

Standort Franz-Sin-Damm

Lage: Franz-Sin-Damm, Höhe Hof Dumstorff

Ansprechpartner: Maria Dumstorff, 015156268675
Kerstin Barlage, 017645855149, kerstin.barlage@ewetel.net

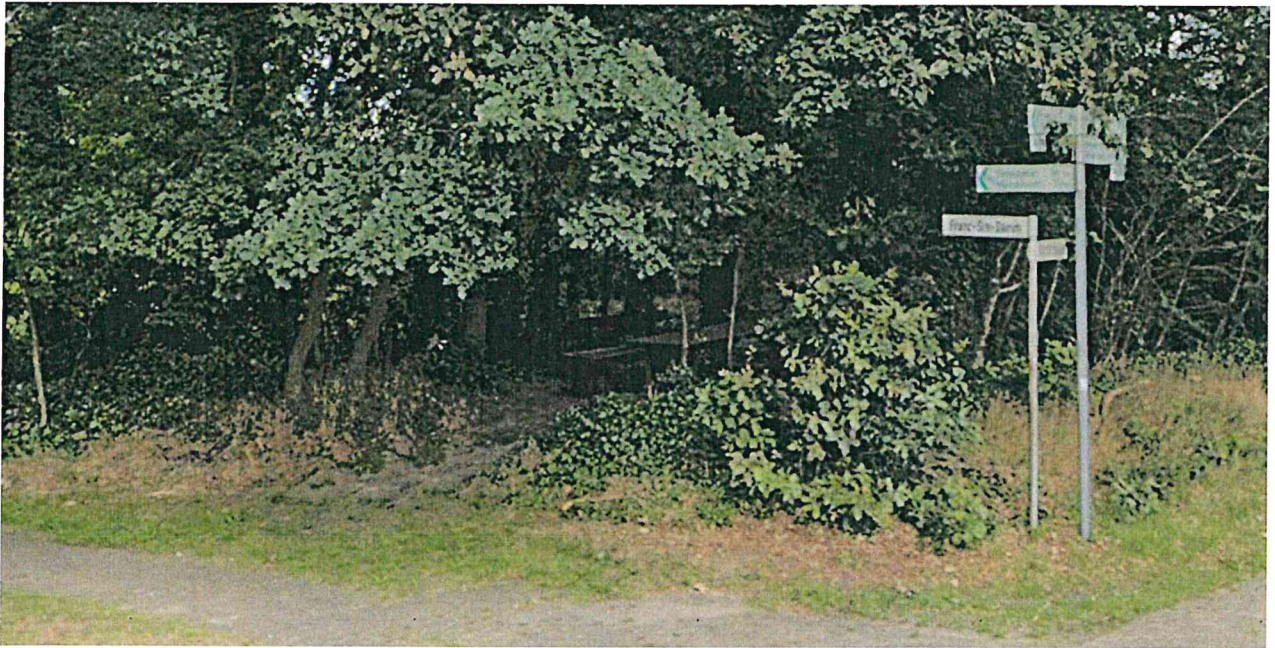


Geplante Maßnahmen: Sitzgruppe mit Nistkästen & Insektenhotels

Standort östlich Franz-Sin-Damm

Lage: Franz-Sin-Damm, Mündung Dorfstraße

Ansprechpartner: Ludger Norrenbrock, 01629698133



Geplante Maßnahmen: Neben der bisherigen Sitzgruppe eine weitere Sitzgruppe (2 Bänke + Tisch), Nistkästen & Insektenhotels

Geplant ist die Anschaffung der notwendigen Materialien/Gegenstände. Aufbau und Pflege werden durch die Verantwortlichen übernommen.

Standort Ginsterstraße

Lage: Ginsterstraße vor Brücke Delschloot

Ansprechpartner: Hans Meyer, 04493/1240, meyer-gehlenberg@ewetel.net



Geplante Maßnahmen: Weitere Sitzgruppe, Insekten- und Nistkästen, evtl. Überdachung

II. Dasebrock mit der Bitte um Ermittlung der Kosten für die geplanten Maßnahmen



Kläne-Vahle