

Umbau

Eingang
Ludgeri-Schule

Heizung Heizung Heizung

Vitrinen Sichtmauerwerk

GS 123
Hausmeister /
Werkstatt
Ludgeri 35,55 m²

GS 122
Kopie /
Papier /
Lehrmittel /
Server
42,12 m²

GS Flur 6 31,50 m²

Brandabs.
T30 RS

GS 121
Lehrerbücherei /
Lehrmittel
37,29 m² Vinyl

GS 120 Vinyl
Konferenz/
Elternsprech-
zimmer 17,32 m²

GS 119 Vinyl
stv. Schull.
26,01 m²

GS 118
Erste Hilfe
17,29 m² Vinyl

Besprechung
Vinyl

GS 117
Schulleitung
33,46 m² Vinyl

GS 116
Sekretariat
25,22 m²
Vinyl

GS Flur 5 53,75 m²

GS Flur 4
83,96 m²
Fliesen

GS 111 WC M 35,65 m²
Fliesen

GS 110 Abst. 2
4,97 m²

GS 112
Lehrerzimmer
137,89 m²

GS 109 Abst. 1
6,84 m²

GS 108
WC J 31,05 m²

GS 113
WC H 10,37 m²

GS 114
WC D 10,70 m²

GS Flur 3 10,94 m²

GS 115
Küche 6,83 m²
Vinyl

GS 115
PC 6,71 m²

WF
10,90 m²

Erdgeschoss Außenbeschattung

Neuer Eingangsbereich
mit Fahrstuhl, Windfang
und Überdachung

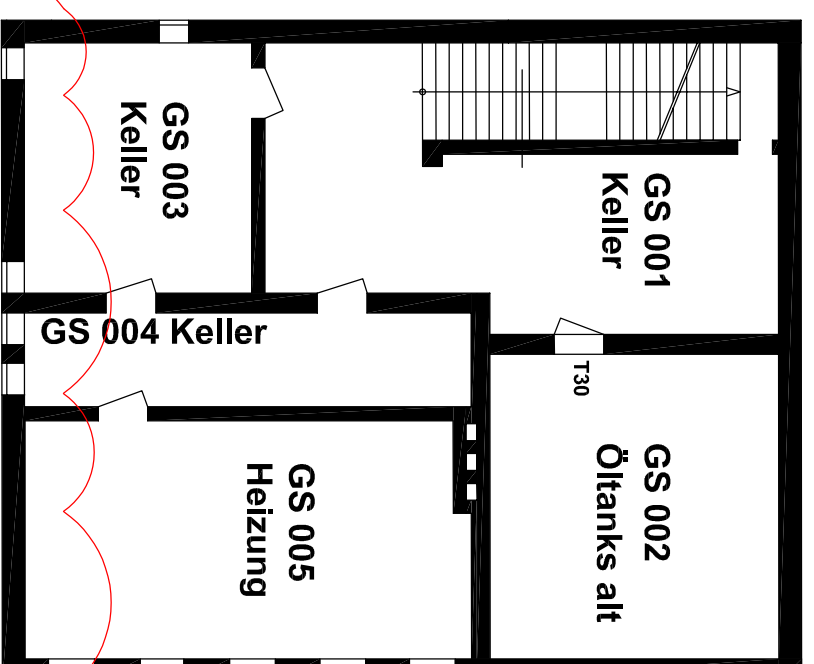
Außenbeschattung

Außenbeschattung

Außenbeschattung

Außenbeschattung

BA 4



Kellergeschoss

-unverbindlich-

VORABZUG



Stadt | Friesoythe
Der Bürgermeister

Telefon: 04491/9293-0 · Telefax: 04491/9293-300 · rathaus@friesoythe.de

Projekt: Umbau und Erweiterung
Schulzentrums Dr.-Niermann-Str.

Bauteil: Fahrstuhl
Datum: 09.07.2025

gez.: Ordng Maßst: 1:150 Blattgr: DIN A3

Pfad: K:\Organig\ZB\Bereich-65\Planungsabteilung_Schulen\SZ Schulzentrum Dr.

