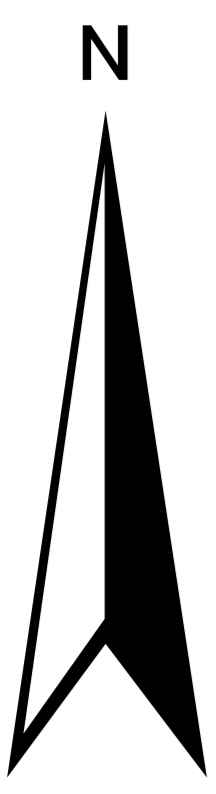
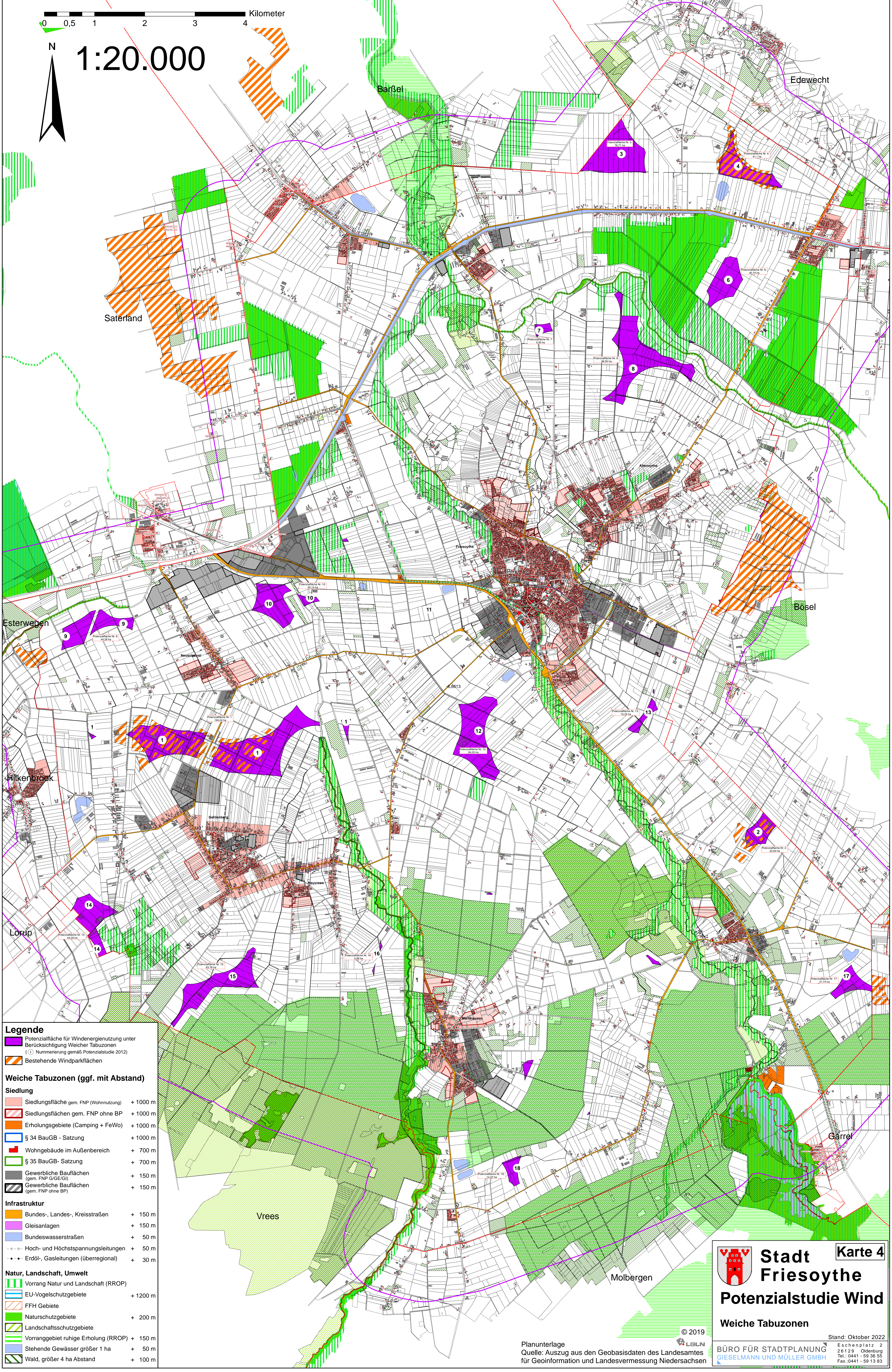


0 0,5 1 2 3 4 Kilometer



1:20.000



**Legende**

- Potenzialfläche für Windenergienutzung unter Berücksichtigung Weicher Tabuzonen (○ Nummerierung gemäß Potenzialstudie 2012)
- Bestehende Windparkflächen

**Weiche Tabuzonen (ggf. mit Abstand)**

**Siedlung**

- Siedlungsfläche gem. FNP (Wohnnutzung) + 1000 m
- Siedlungsflächen gem. FNP ohne BP + 1000 m
- Erholungsgebiete (Camping + FeWo) + 1000 m
- § 34 BauGB - Satzung + 1000 m
- Wohngebäude im Außenbereich + 700 m
- § 35 BauGB - Satzung + 700 m
- Gewerbliche Bauflächen (gem. FNP GfG/EfG) + 150 m
- Gewerbliche Bauflächen (gem. FNP ohne BP) + 150 m

**Infrastruktur**

- Bundes-, Landes-, Kreisstraßen + 150 m
- Gleisanlagen + 150 m
- Bundeswasserstraßen + 50 m
- Hoch- und Höchstspannungsleitungen + 50 m
- Erdöl-, Gasleitungen (überregional) + 30 m

**Natur, Landschaft, Umwelt**

- Vorrang Natur und Landschaft (RRP) + 1200 m
- EU-Vogelschutzgebiete + 1200 m
- FFH Gebiete + 200 m
- Naturschutzgebiete + 200 m
- Landschaftsschutzgebiete + 200 m
- Vorranggebiet ruhige Erholung (RRP) + 150 m
- Stehende Gewässer größer 1 ha + 50 m
- Wald, größer 4 ha Abstand + 100 m

**Stadt Friesoythe** Karte 4  
**Potenzialstudie Wind**  
 Weiche Tabuzonen

© 2019 LBLN  
 BÜRO FÜR STADTPLANUNG  
 GIESELMANN UND MÜLLER GMBH

Stand: Oktober 2022  
 Eschenplatz 2  
 26129 Oldenburg  
 Tel.: 0441 - 59 36 55  
 Fax: 0441 - 59 13 83

Planunterlagen  
 Quelle: Auszug aus den Geobasisdaten des Landesamtes für Geoinformation und Landesvermessung Niedersachsen