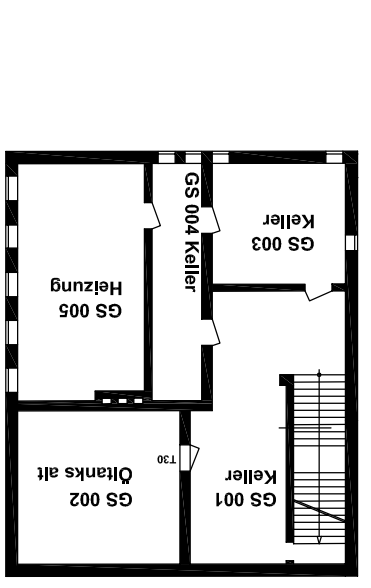
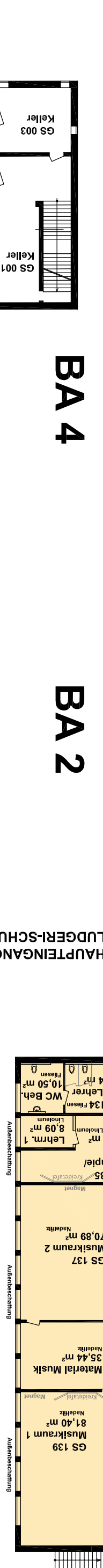
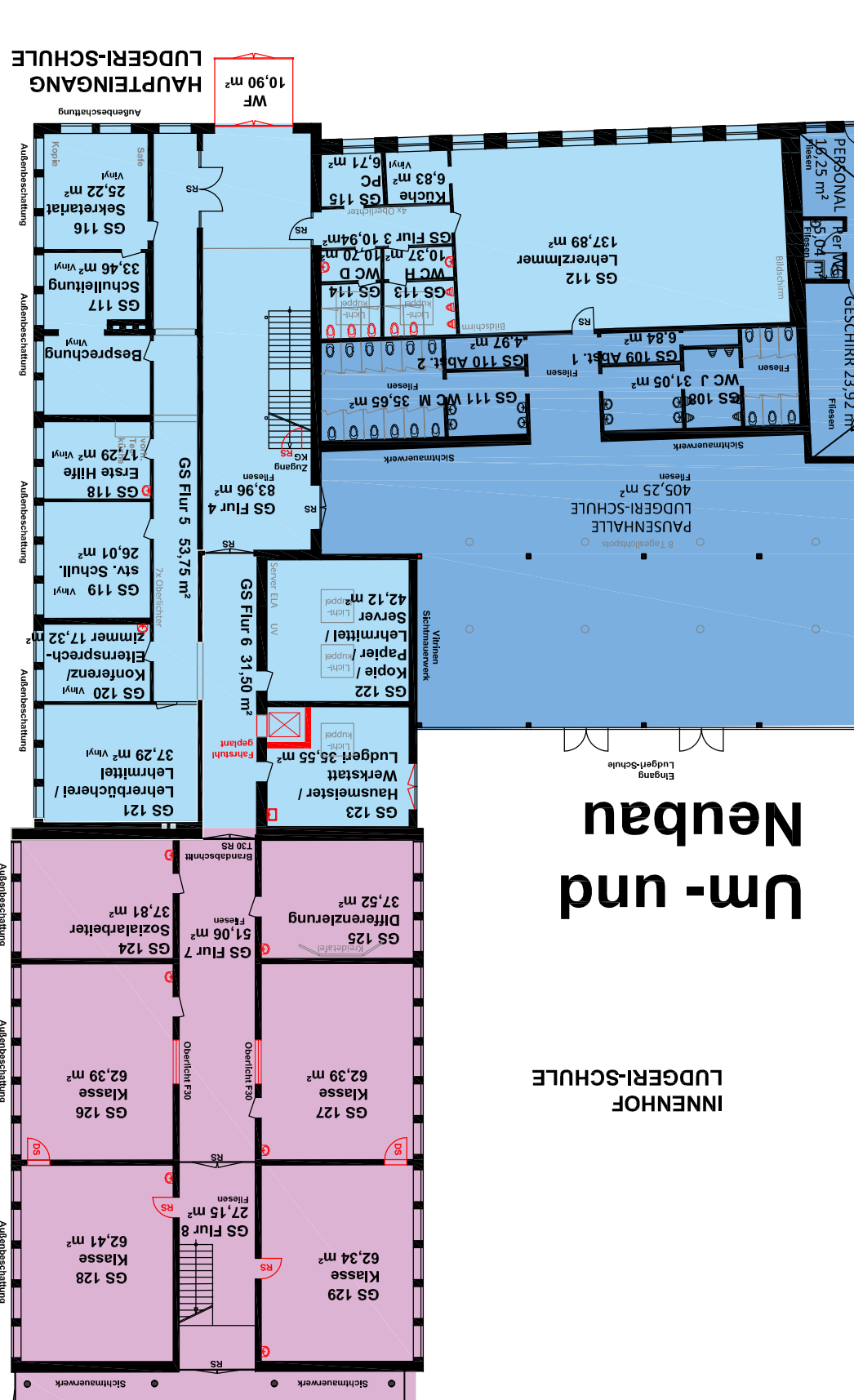
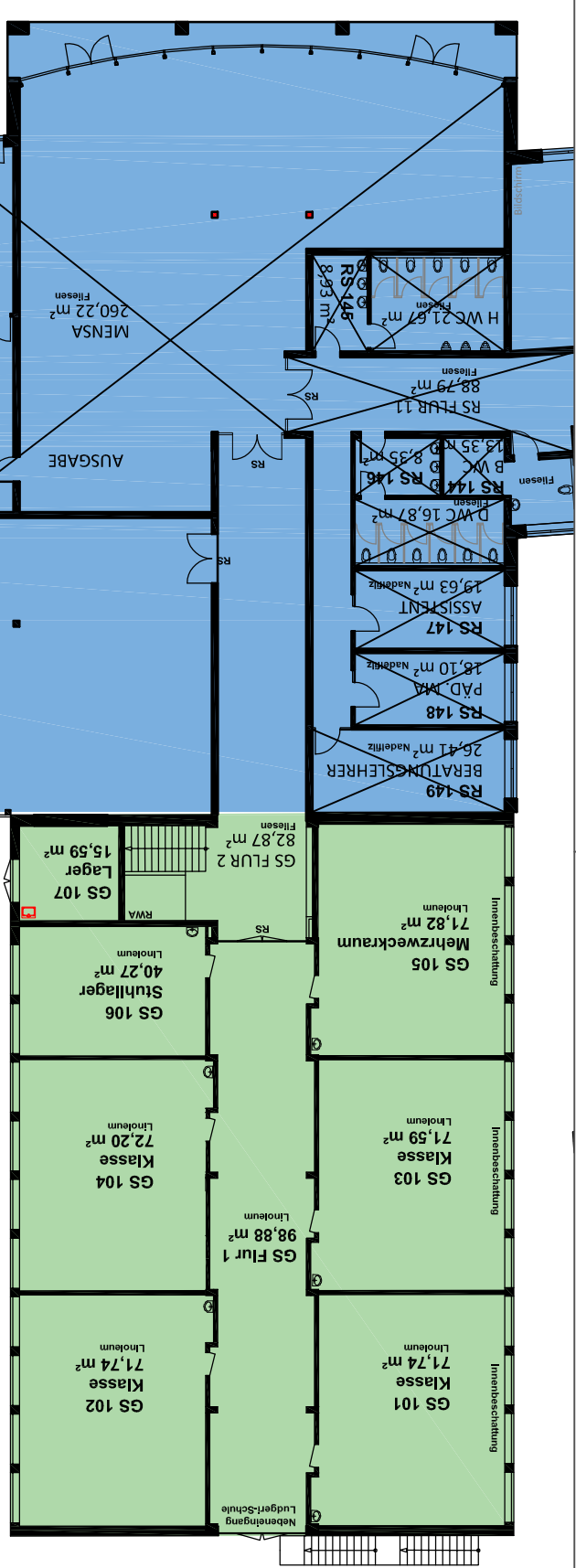




Terrasse MENSA



Stadt | Friesoythe
Der Bürgermeister

Projekt: **Urbau und Erweiterung Schulzentrums Dr.-Niermann-Str**
Bau teil: EG Ludgeri-Schule Datum: 13.06.2023
gez.: **Stiemer** Mabsitt: 200 Blattgr: DIN A2

Pfadi: LV_Planungsplanung_SchulzSt_Schulzentrum Dr. Niermann-Str-CAD

GS 001 Keller GS 002 Ölranks alt GS 003 Keller GS 004 Keller GS 005 Heizung