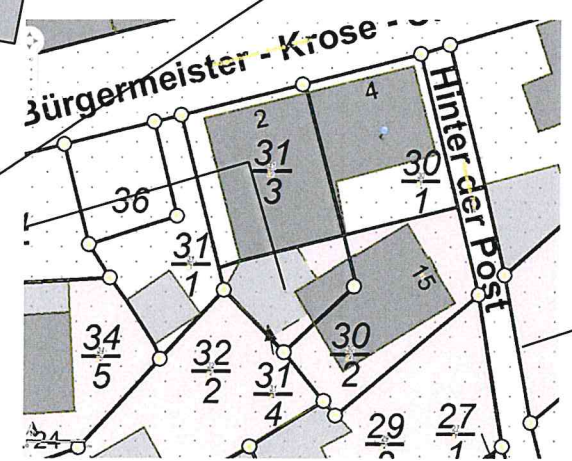


Bürgermeister-Krose-Straße



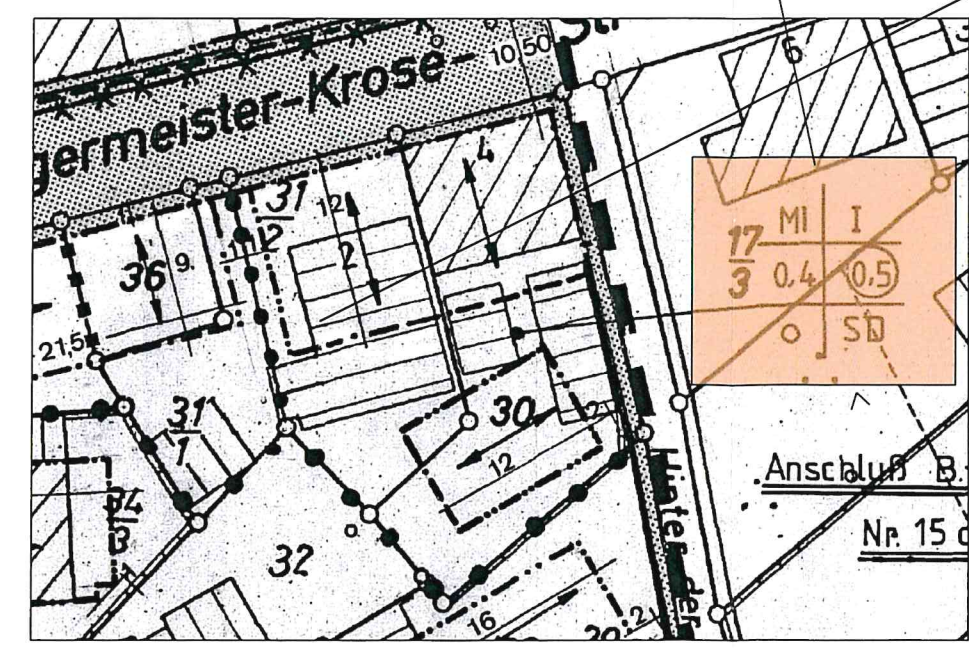
MI	II
0.8	1.6
g	SD
max. FH = 12.5 m	

Änderung im B-Plan



Gemarkung	Friesoythe
Flur	22
Flurstücke	30/1; 30/2
	31/3; 31/4
Grundstücksgröße	692m ²
Eigentümer	Hermann Frerichs

- GEPLANTER STRASSENVERLAUF
- VORHANDEN
- GEPLANT
- ABRUCH

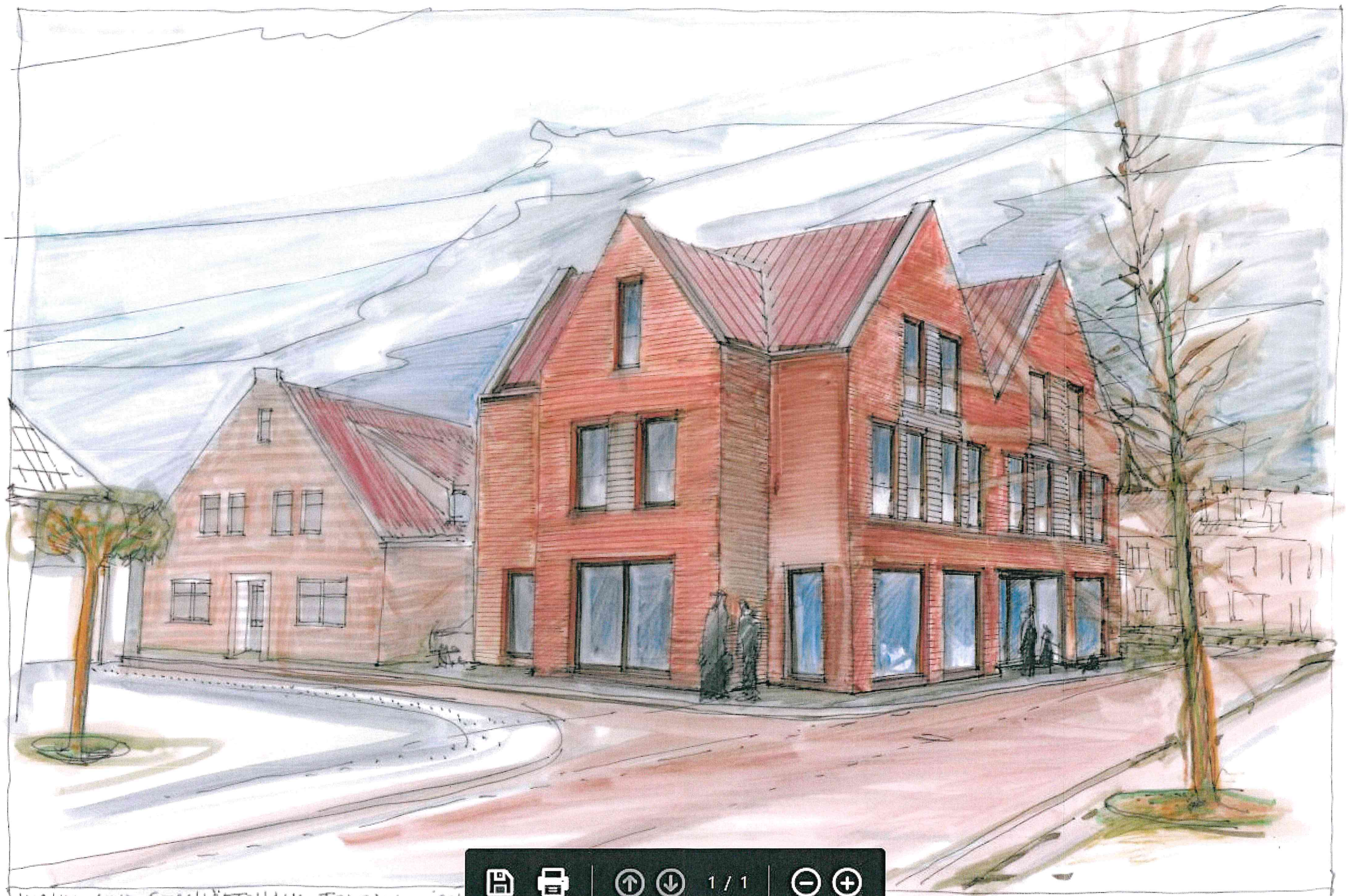


MI	I
0.4	0.5
g	SD

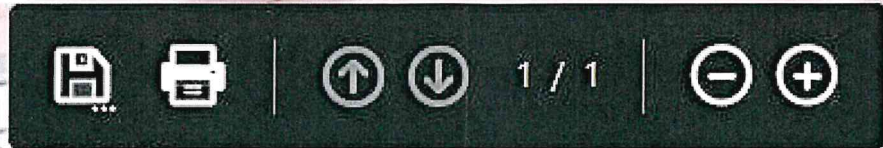
1: 200
 März 2021



Scheefenkamp 24
 26169 Friesoythe
 04491 40741
 04491 1805
 k3@kramerarchitekten.de



WOHN- UND GESCHÄFTSHAUS FRERICHS, SCH...



K3 KRAMER ARCHITEKTEN 03/21