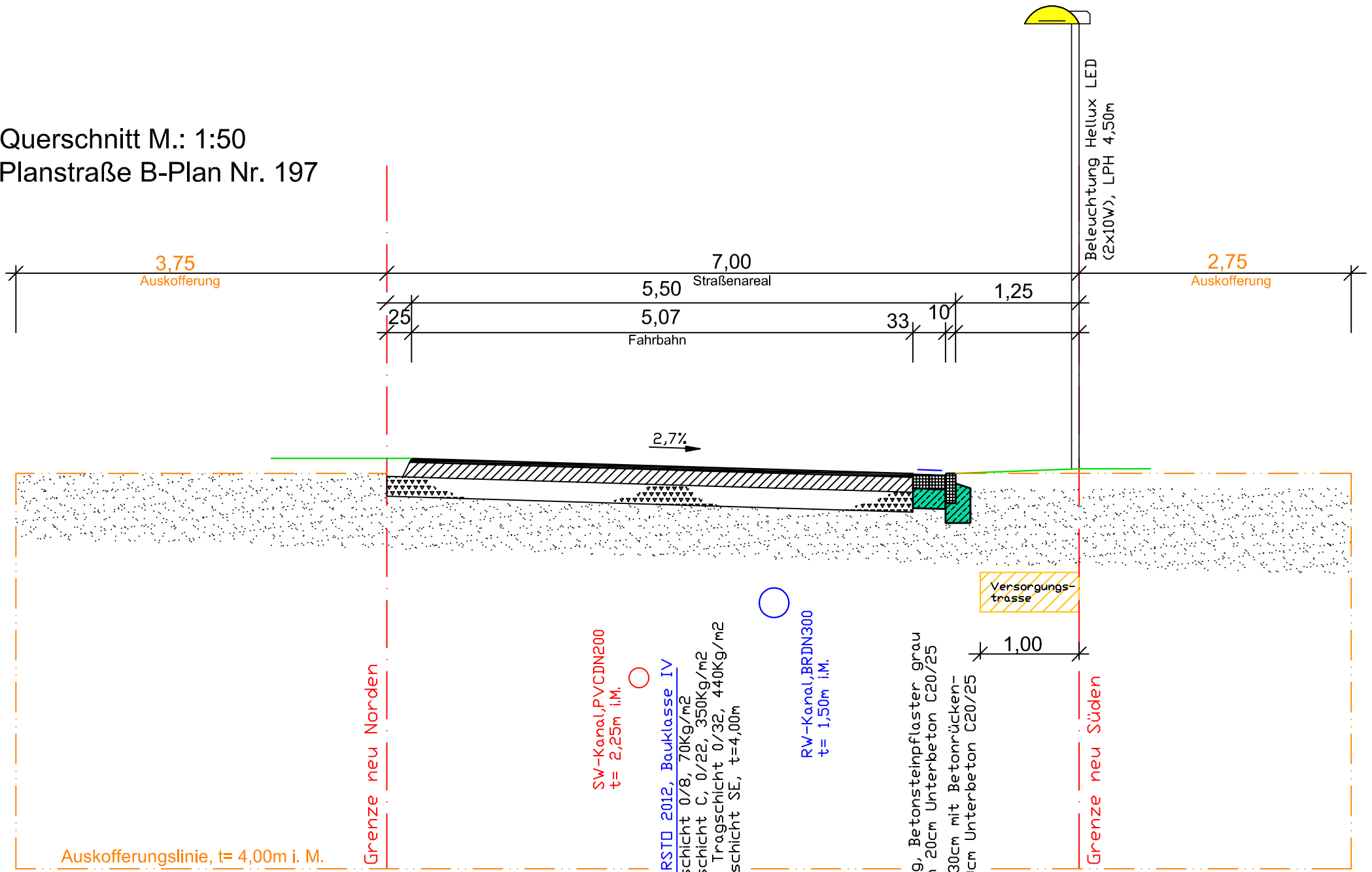


Querschnitt M.: 1:50
Planstraße B-Plan Nr. 197



Auskofferinglinie, t= 4,00m i. M.

Grenze neu Norden

SW-Kanal, PVC DN200
t= 2,25m i.M.

Aufbau gem. RSTD 2012, Bauklasse IV

Asphaltdeckschicht 0/8, 70Kg/m²
Asphalttragschicht C, 0/22, 350Kg/m²
Ungebundene Tragschicht 0/32, 440Kg/m²
Frostschuttschicht SE, t=4,00m

RW-Kanal, BRDN300
t= 1,50m i.M.

Rinne 2-reihig, Betonsteinpflaster grau
16/16/14cm in 20cm Unterbeton C20/25
Tiefbord 10x30cm mit Betonrücken-
stütze u. 20cm Unterbeton C20/25

Grenze neu Süden

Versorgungs-
trasse

Beleuchtung Hellux LED
(2x10W), LPH 4,50m